



# BOUSSEY CONTROL

[www.boussey-control.com](http://www.boussey-control.com)

BOUSSEY CONTROL EUROPE

Stuivenbergstraat 4

BE-9790 Wortegem Petegem

Belgium

+32 56 905950

+ 32 56 905959

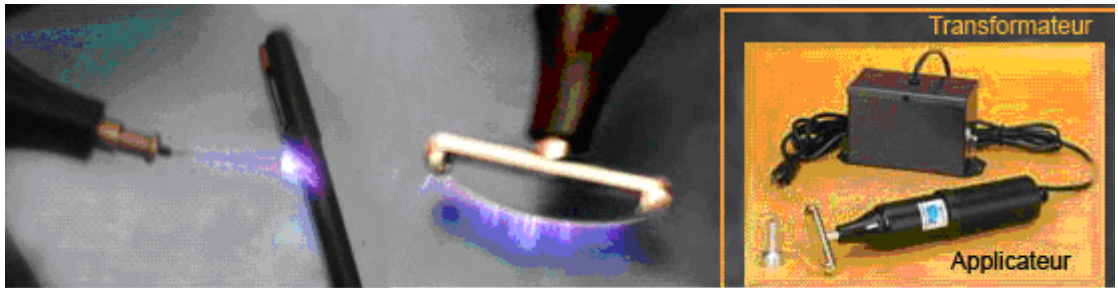
e-mail : [info@boussey-control.eu](mailto:info@boussey-control.eu)

## MINI CORONA

### Traitement Corona mini budget

Le traitement Corona laboratoire et petites séries: modèle standard livré avec 3 électrodes (voir photo)

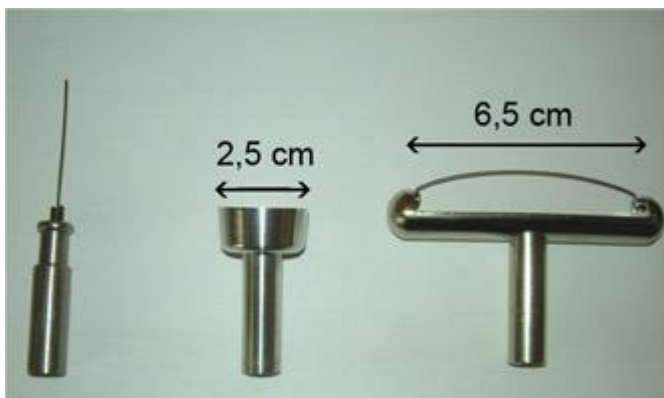
Dispositif :



application manuelle ou automatique.

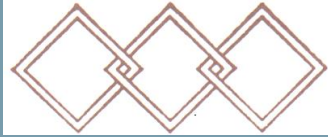
Electrodes

Electrodes :



#### Caractéristiques:

- Branchement 220V mono
- Dimension applicateur 275x50mm
- Poids total: 3.2 Kg (Poids applicateur 650g)
- Fréquence : 4 à 5 MHz
- Tension : 10 à 48 kV
- Puissance: Entrée 40 Watts – Sortie 5 à 30 watts



# BOUSSEY CONTROL

[www.boussey-control.com](http://www.boussey-control.com)

BOUSSEY CONTROL EUROPE

Stuivenbergstraat 4

BE-9790 Wortegem Petegem

Belgium

☎ +32 56 905950

☎ + 32 56 905959

e-mail : [info@boussey-control.eu](mailto:info@boussey-control.eu)

## **Mise en marche:**

Insérer l'électrode de votre choix bien à fond dans l'applicateur.

Approcher l'électrode à quelques millimètres du matériau à traiter (il est possible de poser le matériau sur une plaque métallique en cas de difficulté pour obtenir l'effluve).

Tourner le bouton à l'arrière de l'appareil pour obtenir un bel effluve (et non pas de simples étincelles). Tourner dans le sens des aiguilles d'une montre augmentera la longueur de l'effluve. Plus l'effluve est court plus il sera efficace.

(Pour une meilleure visualisation de l'effluve Corona: opérer dans un endroit sombre)

Le temps d'application est également primordial

(Ex : traitement en ¼ sec à 1 cm de distance <=> traitement en 15 sec à 3cm de distance)

## **Sécurité:**

- Temps de fonctionnement maximal en continu : 20 minutes (temps de repos = temps de travail). Sinon utiliser 2 systèmes alternés.
- Eviter le contact du corps humain avec l'électrode car il peut en résulter une décharge électrostatique similaire aux décharges électrostatiques courantes (voitures, moquettes, ...).
- Ne pas utiliser en atmosphère dangereuse (inflammable)
- Brancher à une prise de courant équipée d'une prise de Terre.
- Avant d'enficher ou d'enlever l'électrode, s'assurer que le système soit à l'arrêt.
- Pour une utilisation ponctuelle, utiliser l'appareil dans un local aéré afin de diluer la faible quantité d'ozone émise.
- Pour une utilisation continue, installer un extracteur qui rejettera le mélange air ozone à l'extérieur du local.